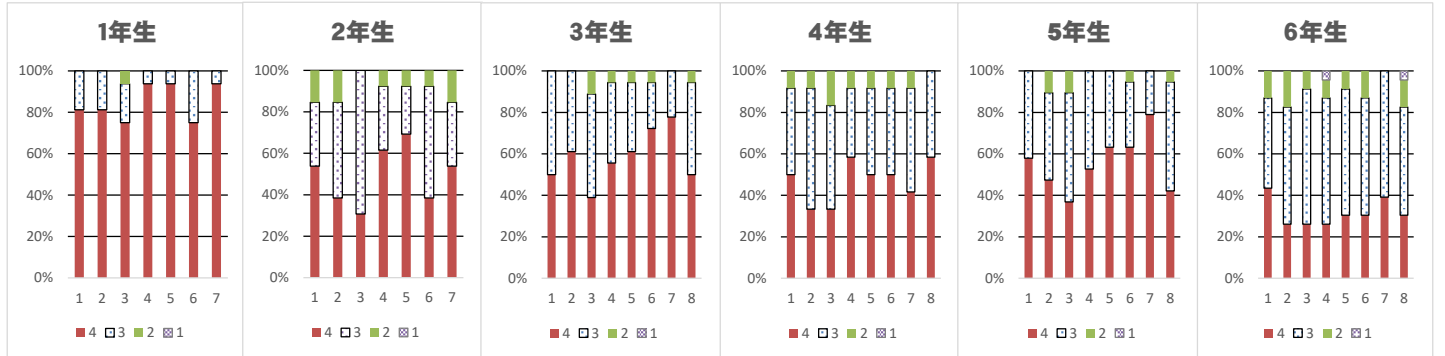


令和5年度 保護者による学校評価【1学期】の集計結果

天城町立岡前小学校

【回答率】75.9% (1年:88.9% 2年:56.5% 3年:90.0% 4年:66.7% 5年:70.4% 6年:85.2%)

＜学校に関する評価＞							
	1年	2年	3年	4年	5年	6年	全体平均
1 岡前小学校では、児童や学校の様子を保護者へ適切に情報を発信し、開かれた学校になっていると思いますか。	3.8	3.4	3.5	3.4	3.6	3.3	3.5
2 岡前小学校では、基礎学力を向上させるために、授業や家庭学習において充実した取組を行っていると思いますか。	3.8	3.2	3.6	3.3	3.4	3.1	3.4
3 岡前小学校では、いじめや不登校の解決に向けた学校・学級づくりを努めていると思いますか。	3.7	3.3	3.3	3.2	3.3	3.2	3.3
4 岡前小学校では、教育相談や電話連絡等で学校と家庭との連携が図られていると思いますか。	3.9	3.5	3.5	3.5	3.5	3.1	3.5
5 岡前小学校では、児童の心身の健康や体力向上に努めていると思いますか。	3.9	3.6	3.6	3.4	3.6	3.2	3.5
6 岡前小学校では、安全指導を徹底し、事故防止に努めていると思いますか。	3.8	3.3	3.7	3.4	3.6	3.2	3.5
7 岡前小学校では、掃除や整理整頓等がなされ、環境整備に努めていると思いますか。	3.9	3.4	3.8	3.3	3.8	3.4	3.6



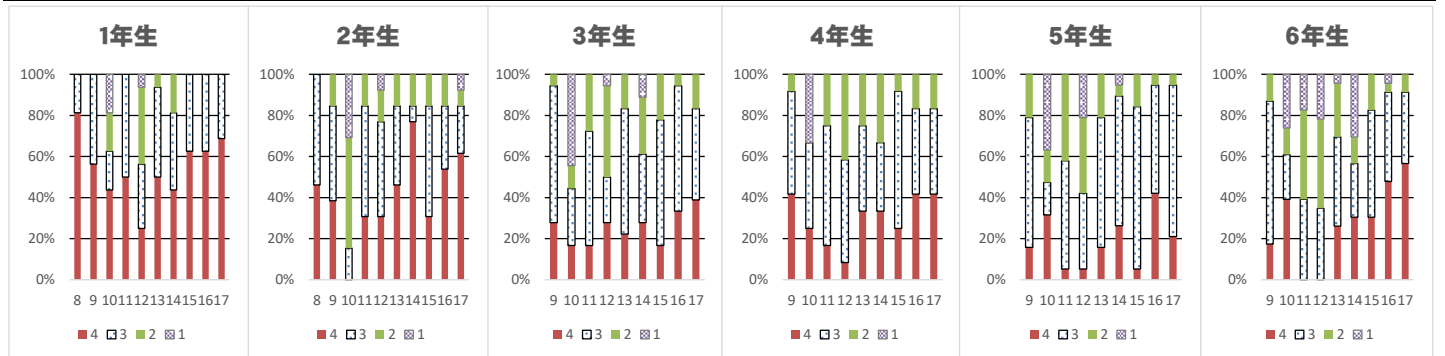
○ 全ての項目において80%以上の達成率(平均3.2以上)の評価が得られ、学校における教育活動等を保護者の皆様に理解していただきありがとうございます。  
 1学期の教育活動を通して見えてきた課題を再度整理し、重点的なものから順次改善、改革を行っていきます。また、学力向上につきましても、全国学力・学習状況調査やNRT(標準学力検査)等の結果を基に、授業改善や個別指導の充実に継続して取り組んでいきます。

【自由記述欄から】

- 「本気になる姿、努力する姿の後は必ず結果や心で感ずる物がある!」ということを、先生が子供たちに教えてくださり、子供たちはそれをしっかり心で感じて行動に移すことができています。
- 指導力のある管理職、先生方が勢揃いされていて、学校生活が安心して送れること、子供たちが何事にも前向きで明るく取り組める力を付けてくださっていることなど、この岡前のすてきな雰囲気感謝していっぱいです。  
 ⇒ 本校の教育活動等を高く評価していただき大変感謝いたします。2学期も児童が生き生きと学校生活を送ることができるよう、保護者の皆様の思いも大切にしながら教育活動を展開してまいります。
- 毎日子供たちへのご指導ありがとうございます。  
 役員会等に参加した時に給食コンテナ付近や図書館裏などが暗いので、校内の屋外電気を増やしていただけませんか?また、給食コンテナ室付近の側溝の蓋などの検討も宜しくお願いいたします。  
 ⇒ 校舎周辺の防犯灯は、蛍光灯を交換して対応しました。給食コンテナ室付近側溝のグレーチングについては、町教育委員会に設置を要望するなどして対応に努めてまいります。

＜家庭(児童)に関する評価項目＞

	1年	2年	3年	4年	5年	6年	全体平均
8 お子さんは、学校生活を楽しく過ごしていると思いますか。	3.8	3.5	3.4	3.6	3.4	3.1	3.4
9 お子さんは、基礎的・基本的な学力が身に付いていると思いますか。	3.6	3.2	3.2	3.3	2.9	3.0	3.2
10 お子さんは、学校から出された宿題以外の自主学習(市販の問題集等)に取り組んでいますか。	2.9	1.8	2.2	2.6	2.4	2.7	2.5
11 ご家庭では、お子さんの家庭学習を日々見届け、助言等を行っていますか。	3.5	3.2	2.9	2.9	2.6	2.2	2.8
12 お子さんは、家庭で進んで読書を行っていますか。	2.8	3.0	2.7	2.7	2.3	2.1	2.5
13 お子さんは、「早寝・早起き・朝ごはん」や「適切なメディアタイム」等、基本的な生活習慣が身に付いていると思いますか。	3.4	3.3	3.1	3.1	2.9	2.9	3.1
14 お子さんは、朝8時までに歩いて登校していますか。	3.3	3.6	2.8	3.0	3.1	2.6	3.0
15 お子さんは、気持ちのよいあいさつや「はい」という明るい返事ができていますか。	3.6	3.2	2.9	3.2	2.9	3.1	3.1
16 お子さんは、食後の歯みがきができていますか。	3.6	3.4	3.3	3.3	3.4	3.3	3.4
17 ご家庭において、学校からお子さんが持ち帰った文書等を日々確認していますか。	3.7	3.4	3.2	3.3	3.2	3.5	3.4



【評価結果「3」未満の項目について】

- ・ 自主学習への取組が習慣化されることで、苦手分野を減らすことにつながり、学力や理解度に差が表れることが諸調査から分かっています。週末から自主学習の取組を始めようなど、少しずつレベルを上げて学習スタイルをつくるよう試みていただくと幸いです。
- ・ 家庭学習への保護者の皆様のお力添えに感謝しております。学習環境を整えたり、日々の見届けや励まし・助言等で精神的にサポートしたりすることはお子さんの学習に対するモチベーションを維持するために大切な要素です。家庭学習の向上に向けた取組へのご理解とご協力を引き続きお願いいたします。
- ・ 本校では、図書室を利用する時間を設定したり、「親子読書の日」の活動に毎月取り組んだりするなどして読書の励行に努めていますが、読書への取組状況に個人差が見られます。読書の質をより高められるように、今後も個別指導や読書環境の整備に継続して取り組んでいきます。ご家庭でも、メディアの視聴時間の削減や家族での読書時間の設定に取り組んでください。