

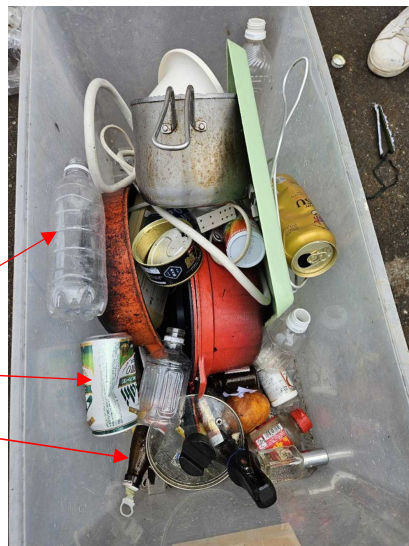
令和8年1月28日（水）燃やせないごみの分別状況です。

特に缶、ビン、ペットボトルを混ぜて燃やせないごみに出している方が多い印象です。

缶、ビン、ペットボトルは種類ごとに分けて、資源ごみ（黄色の指定袋）に出して下さい。



缶、ビン、ペットボトルは種類
ごとに分けて資源ごみへ



ボトル類（プラスチック）
は燃やせるごみへ



農薬、肥料袋は受入れができません。農業用
廃プラ回収時に出すようお願いします



50 cm以内のゴム類は燃やせるごみへ
繊維くず（タオル、衣類）は燃やせるごみへ
缶は資源ごみへ