


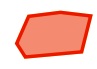
令和2年4月版

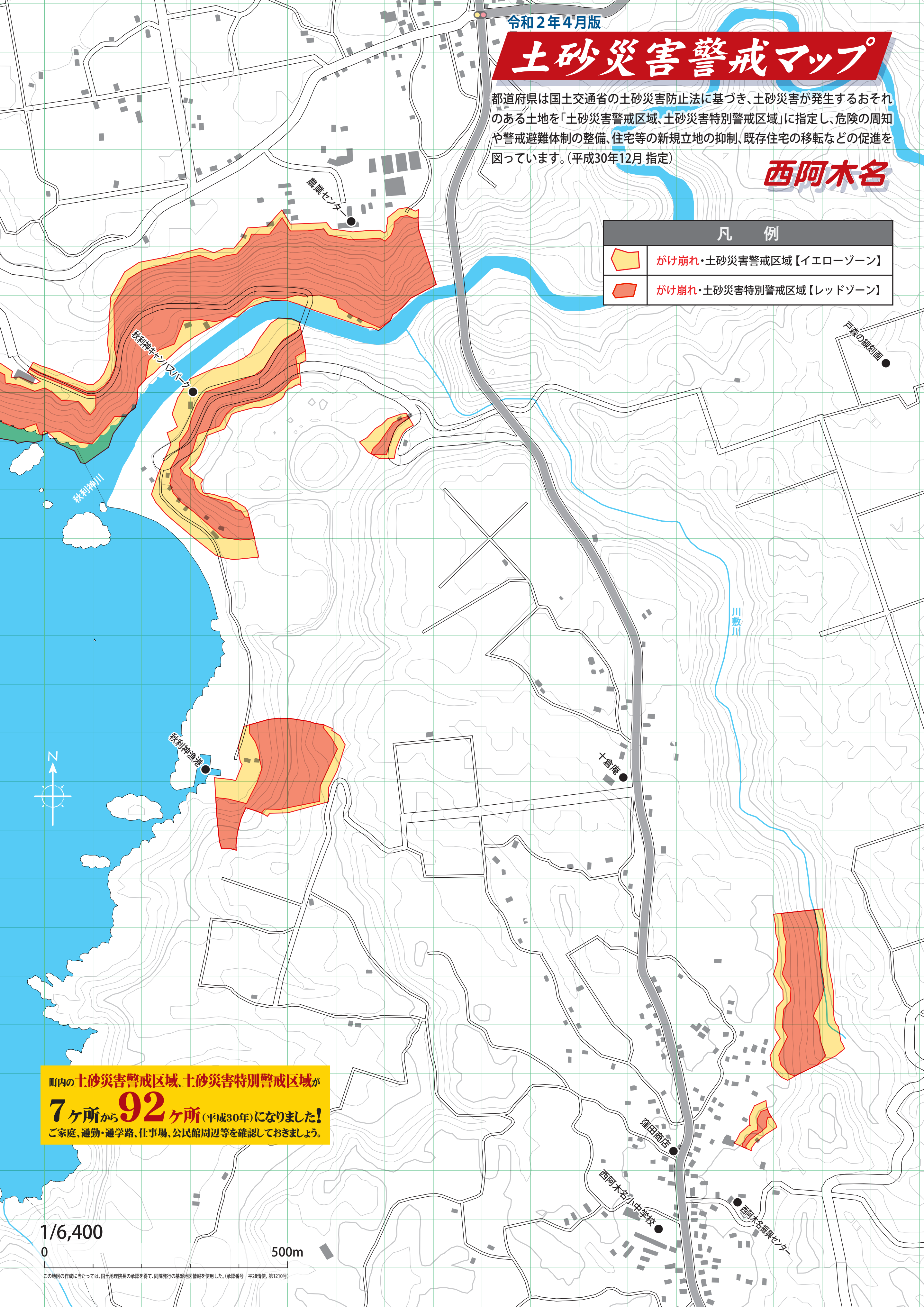
土砂災害警戒マップ

都道府県は国土交通省の土砂災害防止法に基づき、土砂災害が発生するおそれのある土地を「土砂災害警戒区域、土砂災害特別警戒区域」に指定し、危険の周知や警戒避難体制の整備、住宅等の新規立地の抑制、既存住宅の移転などの促進を図っています。(平成30年12月指定)

西阿木名

凡 例

	がけ崩れ・土砂災害警戒区域【イエローゾーン】
	がけ崩れ・土砂災害特別警戒区域【レッドゾーン】



町内の土砂災害警戒区域、土砂災害特別警戒区域が
7ヶ所から92ヶ所 (平成30年) になりました!
 ご家庭、通勤・通学路、仕事場、公民館周辺等を確認しておきましょう。

1/6,400
0

500m

この地図の作成に当たっては、国土地理院長の承認を得て、同院発行の基礎地図情報を使用した。(承認番号 平28情使、第1210号)